

típusjel	magasság mm	szélesség mm	mélység mm	bevezető nyílás	egység	csom. egység	megrendelési szám	egységár Ft+ÁFA
----------	----------------	-----------------	---------------	--------------------	--------	-----------------	-------------------	--------------------

KÖTŐDOBOZOK

Engedménycsoport: 1



Halogénmentes egyszerű kötődobozok IP 55

Mini 25 üres, szürke	43	89	37	10	db	40	61310 90801	365
Sd 7 üres, szürke	75	75	37		db	60	61332 90701	349
i 12 üres, szürke	85	85	37	12	db	60	61332 91201	381
i 16 üres, szürke	85	130	37	16	db	40	61333 91601	618

Egyszerű kötődobozok IP54

u 12 üres, szürke	75	75	37	7	db	50	61331 91201	340
i 12 üres, fehér	85	85	37	12	db	60	61332 61201	538
i 12 üres, piros	85	85	37	12	db	60	61332 71201	538

Vezetékújítás nélkül szerelhető kötődobozok

Q 4 kötődoboz üres, szürke	56	40	23	4	db	25	61334 90401	303
Q 12 kötődoboz üres, szürke	85	85	37	12	db	60	61334 91201	410

Kemény műanyag kötődobozok IP54

HP 70 üres, szürke	75	75	42	7	db	60	61320 97001	595
HP 80 üres, szürke	85	85	42	8	db	50	61322 98001	682
HP 90 üres, szürke	90	90	45	8	db	40	61325 99001	822
HP 100 üres, szürke	113	113	58	9	db	20	61326 90001	1.558
HP 150-L üres, szürke	164	119	77		mm		61326 95001	1.981
HP 190-L üres, szürke	199	149	77		mm		613269 9001	

Polisztirol kötődobozok IP65

ABOX 025 üres, szürke	80	80	52	8	db	60/3	61802 90701	1.197
ABOX 040 üres, szürke	93	93	55	8	db	60/3	61804 90701	1.565
ABOX 060 üres, szürke	110	110	67	9	db	24/2	61806 90701	3.037
ABOX 100 üres, szürke	140	140	79	12	db	20/2	61810 91001	3.808
ABOX 160 üres, szürke	180	180	91	12	db	10/1	61816 91001	6.624
ABOX 350 üres, szürke	250	250	115	14	db	4/1	61835 91001	12.256
ABOX 700 üres, szürke	450	300	132	16	db	1	61870 91001	31.680

Polisztirol kötődobozok sorkapoccsal IP65

ABOX 025-2,5mm2-5 pólusú	80	80	52	8	db	60/3	61802 40701	1.677
ABOX 040- 4mm2-5 pólusú	93	93	55	8	db	60/3	61804 40701	2.035
ABOX 060- 6mm2-5 pólusú	110	110	67	8	db	24/2	61806 40701	4.256
ABOX 100-10mm2-5 pólusú	140	140	79	12	db	20/2	61810 41001	5.824
ABOX 160-16mm2-5 pólusú	180	180	91	12	db	10/1	61816 41001	10.240
ABOX 350-35mm2-5 pólusú	250	250	115	14	db	4/1	61835 41001	21.088
ABOX 700-70mm2-5 pólusú	450	300	132	16	db	1	61870 41001	70.080

Plombáló készlet

db 5 61548 10501 566

SPECIÁLIS KÖTŐDOBOZOK

Engedménycsoport: 1



Duroplast kötődobozok IP54

WK 007 2,5 mm2	80	80	38	7	db	60/5	61402 40701	2.032
WK 007 üres	80	80	38	7	db	60/5	61402 90701	1.565
WK 040 4,0 mm2	87	87	45	7	db	60/5	61404 40701	2.746
WK 040 üres	87	87	45	7	db	60/5	61404 90701	2.166
WK 060 6,0 mm2	100	100	50	6	db	30/1	61406 40601	6.016
WK 060 üres	100	100	50	6	db	30/1	61406 90601	3.744
WK 100 10 mm2	115	115	66	6	db	20/1	61410 40601	7.712
WK 100 üres	115	115	66	6	db	20/1	61410 90601	5.152
WK 160 16 mm2	165	165	76	12	db	12/1	61416 41201	12.928
WK 160 üres	165	165	76	12	db	12/1	61416 91201	8.320
WK 250 25 mm2	256	171	106	16	db	6/1	61425 41601	31.744
WK 250 üres	256	171	106	16	db	6/1	61425 91601	16.544

típusjel	bevezető falvastagság nyílás mm	vezeték átm. mm	egység	csom. egység	megrendelési szám	egységár Ft+ÁFA
----------	---------------------------------	-----------------	--------	--------------	-------------------	-----------------

VEZETÉKÖSSZEKÖTŐK

Engedménycsoport: 1

Csavar nélküli vezetékösszekötők

SQ-31	3 x 0,75mm ² -1,5mm ²		db	100	61688 31001	93
SQ-32	3 x 1,5mm ² -2,5mm ²		db	100	61688 32001	96
SQ-51	5 x 0,75mm ² -1,5mm ²		db	100	61688 51001	73
SQ-52	5 x 1,5mm ² -2,5mm ²		db	100	61688 52001	96
SQ-81	8 x 0,75mm ² -1,5mm ²		db	100	61688 81001	124



SZERELVÉNYDOBOZOK, SZERSZÁMOK

Szerelvénydobozok mellvédcsatornába

Egy férőhely	KD 35-50	50	db	40	61370 05001	1.470
Egy férőhely	KD 35-52	52	db	40	61370 05201	1.462
Egy férőhely	KD 35-55	55	db	40	61370 05501	1.462



Dupla férőhely	KD 2/50	50	db	20	61382 05001	2.680
Dupla férőhely	KD 2/52	52	db	20	61382 05201	2.672
Dupla férőhely	KD 2/55	55	db	20	61382 05501	2.672
CEE szerelőkészlet			db	60/10	61372 10001	1.168



SZERSZÁMOK

Univerzális kivágó szerszám			db	1	61978 11801	52.160
Kivágó bélyeg ø18mm			db	1	61978 91801	21.376
Kivágó bélyeg ø23mm			db	1	61978 92301	22.816
Kivágó bélyeg ø30mm			db	1	61978 93001	31.374



Gipszkartonfal dobozhely kivágó szerszámok, lyukkivágó kitolórugóval, normál terhelésre max. 30mm-es falvastagságig	ø35mm	db	1	61925 13501	13.376
	ø68mm	db	1	61925 16801	13.376
	ø74mm	db	1	61925 17401	13.376
Tartalék fűrészlap	ø35mm	db	1	61929 93501	2.941
	ø68mm	db	1	61929 96801	2.941
	ø74mm	db	1	61929 96901	3.264
Hengeres fúró ø8mm		db	1	61929 96401	2.300



Profi lyukmaró kitolórugóval, keményfém élű HSS marófejjel, hosszúidejű terhelésre	ø35mm	db	1	61926 93501	24.096
	ø68mm	db	1	61926 96801	27.040
	ø74mm	db	1	61926 97401	28.672
Tartalék marófej	ø35mm	db	1	61929 97101	14.018
	ø68mm	db	1	61929 97201	15.372
Adapter a marófejekhez		db	1	61929 97001	8.726



típusjel	magasság mm	szélesség mm	mélység mm	bevezető nyílás	egység	csom. egység	megrendelési szám	egységár Ft+ÁFA
----------	----------------	-----------------	---------------	--------------------	--------	-----------------	-------------------	--------------------

FUNKCIÓMEGTARTÓ KÖTŐDOBOZOK

Engedménycsoport: 4



Minősítő irat

Funkciómegegartó rendszer: A biztonsági áramellátás kábeleinek, kötődobozainak és elosztóinak tűz esetén az előírásokban meghatározott ideig biztosítani kell a működőképességet. Az előírások alapján (DIN VDE 0108-1) az üzembiztonság biztosított, ha a hálózatot tűzálló kábelek, kötődobozok felhasználásával építik ki, vagy valamely szerkezeti elemmel körülveszik, amely képes a tűz elleni védelmet biztosítani. A funkciómegegartásban két alapvető kategóriát határoztak meg:

- E30 - 30 percig működőképés legyen (tűjelzők, vészjelzők, vészvilágítás és személyfelvonók)
- E90 - 90 percig működőképés legyen (oltóvízellátás, menekülési útvonalak és a belső lépcsóházak szellőzőrendszere, biztonsági felvonók és működtető rendszereik)

E90 kötődoboz sorkapoccsal, IP54/IP65 (narancs színű)

A WKE család új E30/E90 dobozai lehetővé teszik az épületek elektromos rendszerének tűzállóvá tételét. Speciális tűzálló kábelekkel alkalmazva funkciómegegartó rendszert alkotnak (DIN 4102-12) Az új építészeti szabványok előírják, hogy tűz esetén a biztonsági berendezéseknek 90 percig működőképésnek kell maradniuk - ez vonatkozik az elektromos vezetékekre és kötésekre is.

A WKE család minden tagja egy speciális, hőre keményedő (duroplast) anyagból készül és tartalmaz egy hőálló kerámia sorkapcsot. A felhasznált anyagok minősége garancia a biztos vezetékkötésekre egy hosszan tartó tűz esetén is. A dobozok tűzállóságát a Nordrhein-Westfalen-i anyagvizsgáló hivatal által kibocsátott minősítő irat igazolja.



WKE 1	5×2,5 mm ²	100	100	50	6	db	1	61860 10301	19.200
WKE 2	5×6 mm ²	100	100	50	6	db	1	61860 50201	25.600
WKE 2	3×10 mm ²	100	100	50	6	db	1	61860 51201	25.600
WKE 3	5×10 mm ²	115	115	66	6	db	1	61860 50301	31.040
WKE 4	5×16 mm ²	165	165	76	8	db	1	61860 50401	39.680
WKE 4	8×6 mm ²	165	165	76	8	db	1	61860 51401	33.920
WKE 5	15×6 mm ²	256	171	106	12	db	1	61860 50501	44.160
WKE 5	20×6 mm ²	256	171	106	12	db	1	61860 50520	57.280
WKE 5	24×6 mm ²	256	171	106	12	db	1	61860 50524	60.480



WKE 2 - Duo	3 x 6 ²	100	100	50	6	db	1	61861 40001	24.000
WKE 2 - Duo	3 x 6 ²	115	115	66	6	db	1	61861 71001	25.600
WKE 4 - Duo	5 x 6 ²	165	165	76	8	db	1	61861 41001	31.040
WKE 4 - Duo	3 x 10 ²	165	165	76	8	db	1	61861 50001	39.680
WKE 4 - Duo	3 x 16 ²	165	165	76	8	db	1	61861 60001	44.160
WKE 5 - Duo	7 x 6 ²	256	171	106	12	db	1	61861 42001	33.920
WKE 5 - Duo	5 x 10 ²	256	171	106	12	db	1	61861 51001	44.160
WKE 5 - Duo	5 x 16 ²	256	171	106	12	db	1	61861 61001	48.640

E30 kötődoboz sorkapoccsal, IP66 (narancs színű)

WKE 202 RK	5×2×6 mm ²	115	115	93	2	db	1	61862 20201	40.000
WKE 203 RK	3×4×4 mm ²	115	115	93	3	db	1	61862 20301	40.000
WKE 302 RK	5×2×6 mm ²	160	160	110	2	db	1	61862 30201	55.680
WKE 303 RK	5×4×10 mm ²	160	160	110	3	db	1	61862 30301	64.320
WKE 402 RK	5×2×16 mm ²	200	200	110	2	db	1	61862 40201	76.480
WKE 403 RK	5×4×16 mm ²	200	200	110	3	db	1	61862 40301	76.480

E30 leágazódoboz sorkapoccsal és olvadóbiztosítóval, IP66 (narancs színű)

WKE 204 RK	3×4×4 +6,3A	115	115	93	3	db	1	61862 20401	43.520
WKE 304 RK	5×2×10+6,3A	160	160	110	3	db	1	61862 30401	69.440
WKE 404 RK	5×2×35 +6,3A	200	200	110	3	db	1	61862 40401	90.560

Külső rögzítő fül készlet (4 db)

klt 1 61860 40001 4.160



E90 leágazódoboz sorkapoccsal és olvadóbiztosítóval, IP66 (narancs színű)

Sorkapocs: 5×4×16 mm², olvadóbiztosító: 2×16 A

WKE 54		276	208	108	3	db	1	61860 25401	67.200
--------	--	-----	-----	-----	---	----	---	-------------	--------

Záródugó M20 narancs színű								61231 62001	66
Záródugó M25 narancs színű								61231 62501	122
Záródugó M32 narancs színű								61231 63201	263
Záródugó M40 narancs színű								61231 64001	346

típusjel	magasság mm	szélesség mm	mélység mm	bevezető nyílás	egység	csom. egység	megrendelési szám	egységár Ft+ÁFA
----------	----------------	-----------------	---------------	--------------------	--------	-----------------	----------------------	--------------------

TŰZÁLLÓ FALÁTVEZETÉSEK, KISELOSZTÓK

Engedménycsoport: 4

Tűzgátló falátvezetések (S90)

Az oldallemezekre elhelyezett speciális párnák tűz esetén kitöltik a kábelátvezetésre kihagyott teret.

Az átvezetést kitöltő anyag legalább 90 percig képes a tűz és a füstgázok áterjedését megakadályozni. A technológia lehetővé teszi a falátvezetés utólagos behelyezését és a kábelek későbbi átvezetését.

WKE-KW 5	110	120	270		db	1	61860 30101	
WKE-KW 10	110	200	270		db	1	61860 30201	
WKE-KW 15	110	280	270		db	1	61860 30301	
WKE-KW 20	110	335	270		db	1	61860 30601	
WKE-KW 25	110	435	270		db	1	61860 30701	Kérje egyedi ajánlatunkat.
WKE-KW 30	110	535	270		db	1	61860 30801	
WKE-KW 205	110	128	270		db	1	61860 30401	
WKE-KW 305	∅80		270		db	1	61860 30901	
WKE-KW 305	68	220	270		db	1	61860 31001	
WKE-KT 5	60	150	240		db	1	61860 30501	
WKE-DA távtartó					db	1	61860 38001	
WKE-BS tűzgátló hab					db	1	61860 38101	



E90 kiselosztó IP65

WKE AK 14	540	400	230		db	1	61865 41401	464.000
WKE AK 28	690	400	230		db	1	61865 42801	518.400
WKE AK 42	840	400	230		db	1	61865 44201	547.200
WKE AK 56	990	400	230		db	1	61865 45601	585.600
WKE AK 70	1140	400	230		db	1	61865 47001	611.200



KÖTŐDOBOZOK EXTRÉM ESETEKRE

Engedménycsoport: 1

ABOX XT IP68

Alkalmazható szélsőséges esetekben, vízben és földben egyaránt. Felhasználási terület: árterületeken, mosóberendezéseknél, alagútakban, kikötői berendezéseknél. Utólagos szereléshez az öntőgyanta könnyen eltávolítható. DIN EN 60 529 bevizsgálás, IP68, 168h és 15 méter vízmélység. Kábelkeresztmetszet 1,5mm-től 10mm-ig, ütés- és törésálló, nem gyúlékony, UV- és időjárásálló

ABOX XT 025	82	82	52	8	db	1	61492 40201	11.008
ABOX XT 040	93	93	55	8	db	1	61492 40401	13.504
ABOX XT 060	110	110	67	9	db	1	61492 40601	19.168
ABOX XT 100	140	140	79	12	db	1	61492 41001	32.320



Vandálbiztos elágazódoboz IP67 IK09

S-Box 040-L	115	115	93	3	db	1	61493 90401	36.160
S-Box 100-L	160	160	110	3	db	1	61493 91001	57.600
S-Box 160-L	200	200	110	3	db	1	61493 91601	73.920

WKE 200 ABL külső rögzítő fül készlet (4 db)					db	1	61860 40001	4.160
KVS kábelcsatlakozás-védő kengyel					db	1	61890 04001	20.128
DVS fedélbiztosító sodrony					db	1	61890 03001	1.386



típusjel	bevezető nyílás	falvastagság mm	vezeték átm. mm	egység	csom. egység	megrendelési szám	egységár Ft+ÁFA
----------	-----------------	-----------------	-----------------	--------	--------------	-------------------	-----------------

TÖMSZELENCÉK, ZÁRÓDUGÓK, SZELLŐZŐDUGÓK

Engedménycsoport: 1



Záródugó (IP 54)	M16	1,5-4,0	6-10	db		61231 41601	56
Záródugó (IP 54)	M20	1,5-4,0	8-13,5	db	100	61231 42001	66
Záródugó (IP 54)	M25	1,5-4,0	9-16	db	100	61231 42501	112
Záródugó (IP 54)	M32	1,5-4,0	13-23	db		61231 43201	244
Záródugó (IP 54)	M40	1,5-4,0	17-30	db		61231 44001	326
Záródugó (IP 54)	Pg13,5	1,5-4,0	8,0-13,0	db	100	61231 90301	72
Záródugó (IP 54)	Pg16	1,5-4,0	9,0-18,0	db	150	61231 90401	79
Záródugó (IP 54)	Pg21	1,5-4,0	12,0-33,0	db	90	61231 90501	125
Záródugó (IP 54)	Pg29	1,5-4,0	17,0-30,0	db	50	61231 90601	270



Tömítőhüvely (IP 54)	M16	1,5-4,5	6-10	db	50	61230 41601	66
Tömítőhüvely (IP 54)	M20	1,5-4,5	8-13,5	db	50	61230 42001	76
Tömítőhüvely (IP 54)	M25	1,5-4,5	9-18,5	db	50	61230 42501	135
Tömítőhüvely (IP 54)	M32	1,5-4,5	13-23	db	25	61230 43201	300
Tömítőhüvely (IP 54)	M40	1,5-4,5	17-30	db	25	61230 44001	390
Tömítőhüvely (IP 54)	Pg11	1,5-4,0	8,0-12,0	db	100	61230 40201	72
Tömítőhüvely (IP 54)	Pg13,5	1,5-4,0	8,0-13,0	db	100	61230 40301	79
Tömítőhüvely (IP 54)	Pg16	1,5-4,0	9,0-18,0	db	50	61230 40401	95
Tömítőhüvely (IP 54)	Pg21	1,5-4,0	12,0-23,0	db	30	61230 40501	151
Tömítőhüvely (IP 54)	Pg29	1,5-4,0	17,0-30,0	db	25	61230 40601	326



Kúpos tömítődugó (IP 55)	M20	1,5-4,5	5-16			61216 42001	79
Kúpos tömítődugó (IP 55)	M25	1,5-4,5	5-21			61216 42501	148
Kúpos tömítődugó (IP 55)	M32	1,5-4,5	13-26,5			61216 43201	168
Kúpos tömítődugó (IP 55)	M40	1,5-4,5	13-24			61216 44001	342
Kúpos tömítődugó (IP 54)	Pg16	1,5-4,5	3,5-20	db	100	61216 40401	82
Kúpos tömítődugó (IP 54)	Pg21	1,5-4,5	3,5-25	db	50	61216 40501	165



Duplamembrános tömítődugó (IP 65)	M16	1,5-4,5	5-9	db	50	61260 41601	125
Duplamembrános tömítődugó (IP 65)	M20	1,5-4,5	7-12	db	50	61260 42001	151
Duplamembrános tömítődugó (IP 65)	M25	1,5-4,5	9-16	db	50	61260 42501	283
Duplamembrános tömítődugó (IP 65)	M32	1,5-4,5	14-21	db	50	61260 43201	595



Duplamembrános tömítődugó (IP 65)	M32/4	1,5-4,5	4 x 3,5-6	db	25	61260 43301	611
Szellőződugó (IP X4)	M20	1,5-4,5		db	100	61262 42001	342
Szellőződugó (IP X4)	Pg13,5	1,5-4,5		db	100	61262 40301	358
Szellőződugó (IP X4)	Pg16	1,5-4,5		db	100	61262 40401	358
Nyomás kiegyenlítő dugó IP68	M12x1,5			db	1	61262 41201	4.128



Tömítődugó	M16x1,5		5-10	db	100	61213 41601	59
Tömítődugó	M20x1,5		8-13,5	db	50	61213 42001	63
Tömítődugó	M25x1,5		9-16	db	25	61213 42501	99
Tömítődugó	M32x1,5		13-23	db	20	61213 43201	161



Tömítődugó (IP 54)	Pg 9	9	6,0-8,0	db	100	61213 40101	59
Tömítődugó (IP 54)	Pg11	9	7,0-10,0	db	100	61213 40201	59
Tömítődugó (IP 54)	Pg16	11	9,0-14,0	db	100	61213 40401	66
Tömítődugó (IP 54)	Pg21	13	11,0-17,0	db	50	61213 40501	122
Tömítődugó (IP 54)	Pg36	18	24,0-35,0	db	15	61213 40701	448



Ellenanya (PA)	Pg36			db	30	61207 40701	531
Ellenanya (PA)	Pg48			db	25	61207 40901	686*
PA-ellenanya	M16x1,5			db	100	61208 41601	76
PA-ellenanya	M20x1,5			db	100	61208 42001	92
PA-ellenanya	M25x1,5			db	100	61208 42501	99
PA-ellenanya	M32x1,5			db	50	61208 43201	161
PA-ellenanya	M40x1,5			db	50	61208 44001	207
PA-ellenanya	M50x1,5			db	25	61208 45001	819
PA-ellenanya	M63x1,5			db	25	61208 46301	1.258

Tömszelence (PS) (IP 65)	Pg21			db	20	61220 40501	730
--------------------------	------	--	--	----	----	-------------	-----

típusjel	magasság mm	szélesség mm	mélység mm	egység	csom. egység	megrendelési szám	egységár Ft+ÁFA
----------	----------------	-----------------	---------------	--------	-----------------	----------------------	--------------------

BETON DOBOZOK

Engedménycsoport: 1

Lámpa-betondobozok transzformátorhellyel

XL H 185 F	255	280	130	8	db	1	61976 60401	10.432
XL H 185 FE	280	280	130	8	db	1	61976 60402	10.432
IBTLED 1	177	200	135	8	db	1	61982 10001	7.184
IBTLED 2	227	250	135	8	db	1	61982 15001	8.928
IBTLED 3	277	400	165	8	db	1	61982 20001	22.752
IBTLED 1 E	177	200	135	8	db	1	61982 10002	7.184
IBTLED 2 E	227	250	135	8	db	1	61982 15002	8.928
IBTLED 3 E	277	400	165	8	db	1	61982 20002	22.752
XL Drillbox	280	280	92	8	db	1	61976 80101	12.320
XL Drillbox E	280	280	92	8	db	1	61976 80102	12.320
XL Drillbox 150	280	280	92	8	db	1	61976 80401	14.912



IBT Precon betondobozok

P 71 GRD-K szerelvénydoboz	71	71	55,5	4	db	1	61984 74501	608
P 71 GVD kötő- és szerelvénydoboz	71	71	67,5	6	db	1	61984 06501	653
P 71 GRO kötődoboz nagy átm. csövekhez	71	71	76,5	4	db	1	61984 07501	717
P 71 GRD szerelvénydoboz	71	71	55,5	4	db	1	61984 04501	608
P 71 GVD-O kötő- és szerelvénydoboz	71	71	67,5	6	db	1	61984 96501	653
P 71 GRO-O kötődoboz nagy átm. csövekhez	71	71	76,5	4	db	1	61984 97501	717
P 71 GRD-O szerelvénydoboz	71	71	55,5	4	db	1	61984 94501	608
P 71 GVD-K kötő- és szerelvénydoboz	71	71	67,5	6	db	1	61984 76501	653
P 71 GRO-K kötődoboz nagy átm. csövekhez	71	71	76,5	4	db	1	61984 77501	717
RA 16 csőadapter P71 GRD és P71 GVD				M16	db	1	61984 01601	218
RA 20 csőadapter P71 GRD és P71 GVD				M20	db	1	61984 02001	218
RA 25 csőadapter P71 GRD és P71 GVD				M25	db	1	61984 02501	218
RA 32 csőadapter P71 GRO				M32	db	1	61984 03201	339
RA 40 csőadapter P71 GRO				M40	db	1	61984 04001	346



ALUMÍNIUM DOBOZOK

Alumínium dobozok

AL 55-3	45	50	30				61150 00101	3.872
AL 66-3	58	64	34				61150 00201	5.312
AL 1006-3	64	98	34				61150 00301	6.144
AL 1506-3	64	150	34				61150 00401	8.896
AL 88-6	75	80	57				61150 00501	7.520
AL 1308-6	80	125	57				61150 00601	9.056
AL 1808-6	80	175	57				61150 00701	10.688
AL 1010-8	100	100	80				61150 00801	11.264
AL 1212-8	120	122	80				61150 00901	16.192
AL 2212-8	120	220	80				61150 01001	19.424
AL 1616-9	160	160	90				61150 01101	21.472
AL 2616-9	160	260	90				61150 01201	27.680
AL 3616-9	160	360	90				61150 01301	33.920
AL 2023-11	220	200	110				61150 01401	44.800
AL 2823-11	230	280	110				61150 01501	52.480
AL 3323-11	230	330	110				61150 01601	58.560
AL ALS-kl felerősítő fül, kicsi, 1010 méretig							61154 00401	3.232
AL ALS-gro felerősítő fül, nagy, 1212 mérettől							61154 00601	3.936



típusjel	szélesség mm	magasság mm	mélység mm	bevezető nyílás	egység	csom. egység	megrendelési szám	egységár Ft+ÁFA
----------	-----------------	----------------	---------------	--------------------	--------	-----------------	-------------------	--------------------

BETONDOBOZOK

Engedménycsoport: 1



IBTronic univerzális beépítődoboz kisfeszültségű és nagyfeszültségű lámpákhoz, LED-lámpákhoz illetve hangszórókhöz.
Maximális beépítési magasság kisfeszültségű lámpáknál 75mm, nagyfeszültségű lámpáknál 80mm.
A dobozokba csak F vagy MM jelöléssel rendelkező lámpatestek építhetők be max. 50W teljesítményig.

4	H120-S1	nyílás ø60	150	150	100	M32-ig	db	10	61976 00101	4.224
	H120-S2	nyílás 2xø60	150	150	100	M32-ig	db	10	61976 00201	4.224
	H120-68	nyílás ø68	150	150	100	M32-ig	db	10	61976 00501	4.320
	H120-0	nyílás ø100/120	150	150	100	M32-ig	db	10	61976 00301	4.224
	H120-P	nyílás ø100	150	150	100	M32-ig	db	10	61976 00401	7.520



IBTronic-TT univerzális beépítődoboz kisfeszültségű és nagyfeszültségű lámpákhoz, LED-lámpákhoz illetve hangszórókhöz kiegészítő térrel elektronikai egységek számára.
Maximális beépítési magasság kisfeszültségű lámpáknál 75mm, nagyfeszültségű lámpáknál 80mm.
A dobozokba csak F vagy MM jelöléssel rendelkező lámpatestek építhetők be max. 50W teljesítményig.

5	H120TT-S1	nyílás ø60	308	150	100	M32-ig	db	8	61976 20101	8.704
	H120TT-S2	nyílás 2xø60	308	150	100	M32-ig	db	8	61976 20201	8.704
	H120TT-68	nyílás ø68	308	150	100	M32-ig	db	8	61976 20501	8.704
	H120TT-0	nyílás ø100/120	308	150	100	M32-ig	db	8	61976 20301	8.704
	H120TT-P	nyílás ø100	308	150	100	M32-ig	db	8	61976 20401	11.904



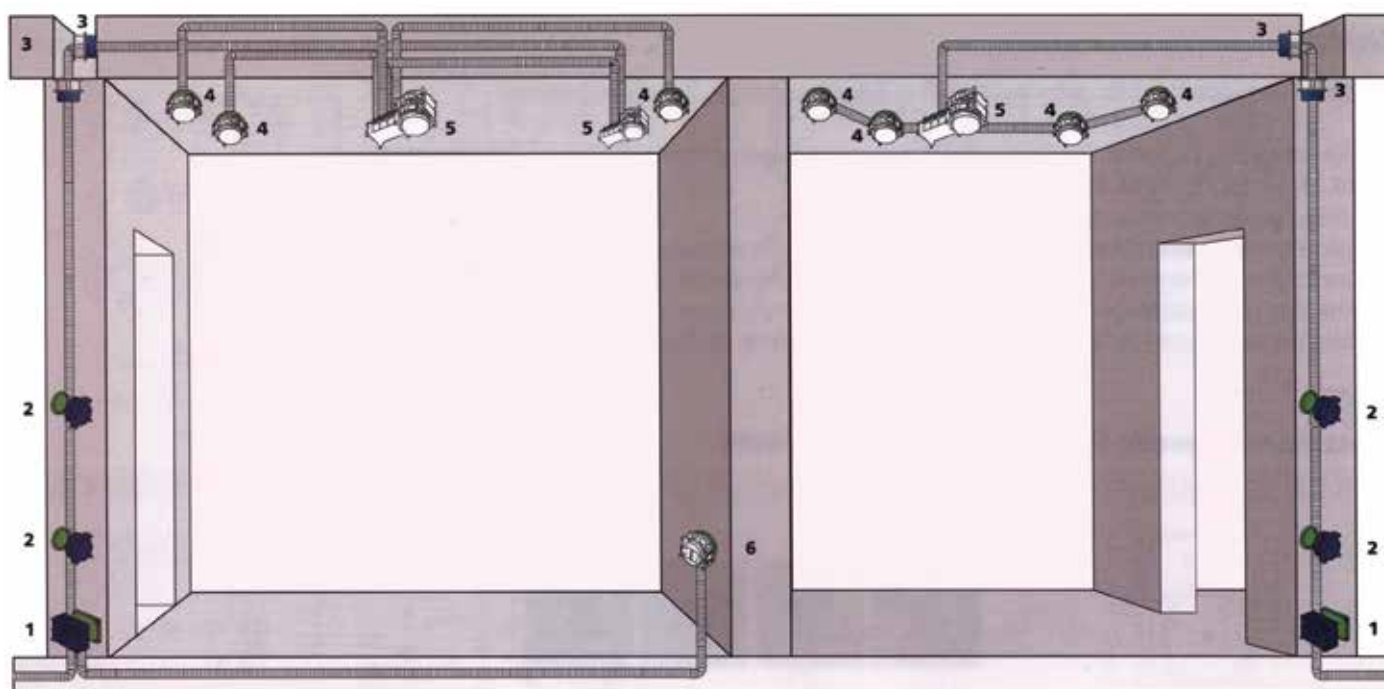
Maximális beépítési magasság kisfeszültségű lámpáknál 120mm, nagyfeszültségű lámpáknál 125mm.

5	H120TT-S1-0	nyílás ø60	308	150	145	M32-ig	db	6	61976 30101	8.800
	H120TT-S2-0	nyílás 2xø60	308	150	145	M32-ig	db	6	61976 30201	8.800
	H120TT-68-0	nyílás ø68	308	150	145	M32-ig	db	6	61976 30501	8.800
	H120TT-0-0	nyílás ø100/120	308	150	145	M32-ig	db	6	61976 30301	8.800
	H120TT-P-0	nyílás ø100	308	150	145	M32-ig	db	6	61976 30401	12.096



IBTronic univerzális beépítődoboz kisfeszültségű és nagyfeszültségű lámpákhoz, LED-lámpákhoz illetve hangszórókhöz.
Maximális beépítési magasság kisfeszültségű lámpáknál 120mm, nagyfeszültségű lámpáknál 125mm.
A dobozokba csak F vagy MM jelöléssel rendelkező lámpatestek építhetők be max. 50W teljesítményig.

6	H120-S1-S2	ø60 v. 2xø60	150	150	145	M32-ig	db	12	61976 10101	4.384
	H120-S1-0	ø60 v. ø100/120	150	150	145	M32-ig	db	12	61976 10301	4.384
	H120-68-0	ø68 ø100/120	150	150	145	M32-ig	db	12	61976 10501	4.384
	H120-P-0	ø100 ø100/120	150	150	145	M32-ig	db	12	61976 10401	7.872



típusjel	szélesség mm	magasság mm	mélység mm	bevezető nyílás	egység	csom. egység	megrendelési szám	egységár Ft+ÁFA
----------	-----------------	----------------	---------------	--------------------	--------	-----------------	----------------------	--------------------

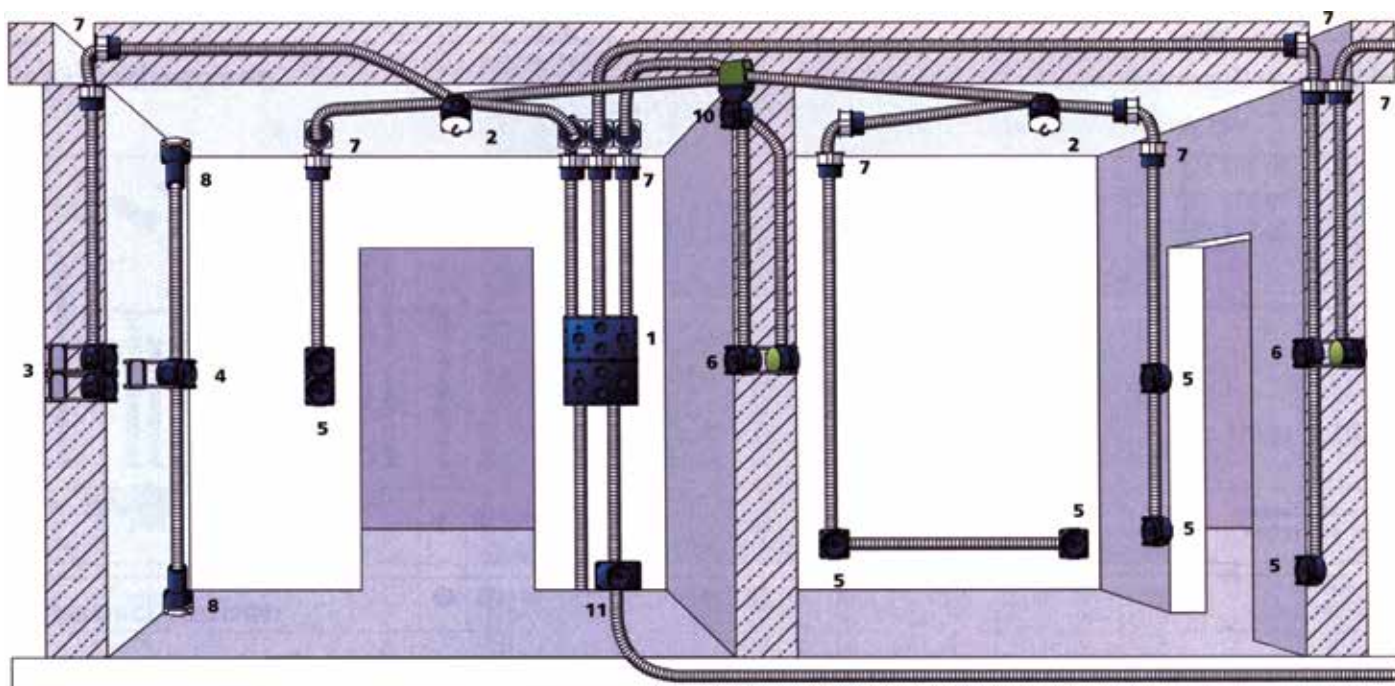
BETONDOBOZOK

Engedménycsoport: 1

Szögletes kötődobozok

különböző méretű dobozok nagy helytel a vezetékkötések számára

K0 EK	111	71	61	M32-ig	db	50	61977 00101	1.117
K15 EK	111	116	61	M25-ig	db	30	61977 00201	1.738
K1 EK	85	91	53	M20-ig	db	50	61975 00101	1.677
K2 EK	149	91	53	M20-ig	db	30	61975 00201	2.413
1 K3 EK	142	142	70	M40-ig	db	15	61980 00201	4.096
K4 EK	311	202	87	M40-ig	db	4	61980 00401	10.432
2 U71 DVD-2 kötő-, és szerelvénydoboz	71	71	79	M25-ig	db	50	61971 06601	864
3 U71 GVD-2 kötő-, és szerelvénydoboz	71	71	68	M25-ig	db	80	61971 06501	717
<i>szerelvények elhelyezésére, vezetékkötések kialakítására alkalmas, 60mm-es csavarhelyekkel, csatlakozás nyolc oldalról és hátulról</i>								
4 U71 GRO kötődoboz nagy átm. csövekhez	71	71	76	M32-ig	db	75	61972 96001	755
<i>szerelvények elhelyezésére, vezetékkötések kialakítására alkalmas, 60mm-es csavarhelyekkel, csatlakozás négy oldalról és hátulról</i>								
5 U71 GRD szerelvénydoboz	71	71	38	M20-ig	db	100	61971 04501	589
<i>szerelvények elhelyezésére alkalmas, 60mm-es csavarhelyekkel, csatlakozás két oldalról és hátulról</i>								
6 U71 GRD szerelvénydoboz	71	71	38	M20-ig	db	100	61971 04501	589
<i>Távtartó pálca 8 cm válaszfalhoz, 70 mmhosszú</i>								
<i>2 dobozból távtartó pálcákkal kialakított kombináció, szerelvények elhelyezésére alkalmas dobozok, 60mm-es csavarhelyekkel, csőcsatlakozás két oldalról és hátulról</i>								



típusjel	magasság mm	szélesség mm	mélység mm	bevezető nyílás	egység	csom. egység	megrendelési szám	egységár Ft+ÁFA
----------	----------------	-----------------	---------------	--------------------	--------	-----------------	-------------------	--------------------

BETONDOBOZOK

Engedménycsoport: 1



Csőhüvely és csőfordító vezetékkiálláshoz

falak és mennyezetek vezetékkiállításaihoz használható, csőfordítóval vékonyabb falakba is helyezhető

7	ROP 20 csőhüvely \varnothing 18 mm	39	27	40	M20	db	210	61970 51801	192
	ROK 20 csőfordító M20 30°				M20	db	300	61970 42501	221
	ROP 25 csőhüvely \varnothing 23 mm	39	27	40	M25	db	90	61970 52301	304
	ROK 25 csőfordító M25 30°				M25	db	120	61970 43001	486
	ROP 32 csőhüvely \varnothing 30 mm	54	42	45	M32	db	90	61970 53001	314
	ROK 32 csőfordító M32 30°				M32	db	120	61970 43501	486



Kúpos tölcser felszálló vezetékhez

8	KOT 20 kúpos tölcser 18 mm				M20	db		61970 61801	611
	KOT 25 kúpos tölcser 23 mm				M25	db		61970 62301	1.120
	KOT 32 kúpos tölcser 30 mm				M32	db		61970 63001	1.120
	KOT 40 kúpos tölcser 37 mm				M40	db		61970 63701	1.120



9 U 71 KUT doboz lámpakiálláshoz

világítótetek bekötéséhez használható, csatlakozás négy oldalról, lámpahorog elhelyezhető

10 KUK doboz lámpakiálláshoz, vezetékkötéshez, szögletes

világítótetek bekötéséhez, vezetékkötéshez használható, csatlakozás hat oldalról, minimális helyigény

Szögletes kötődobozok

11 különböző méretű dobozok nagy helyet a vezetékkötések számára

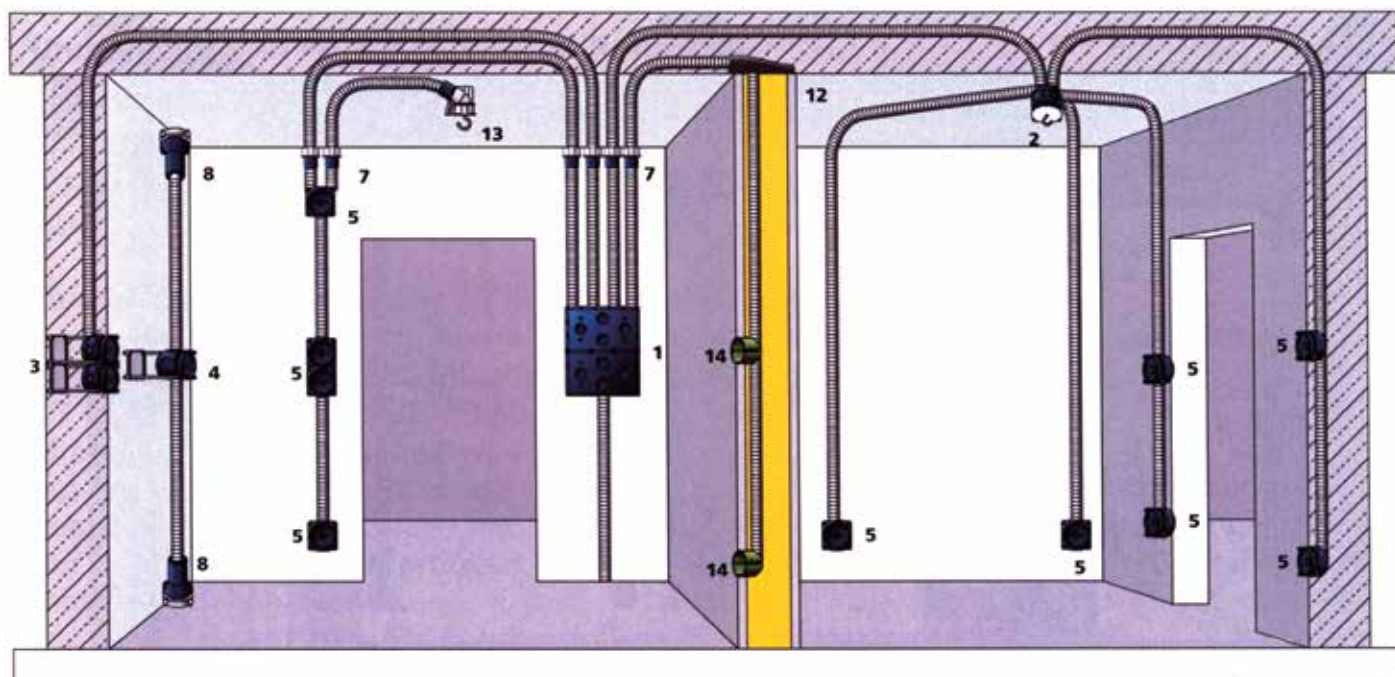
	K0 EK	111	71	61	M32-ig	db	50	61977 00101	1.117
	K15 EK	111	116	61	M25-ig	db	30	61977 00201	1.738
	K1 EK	85	91	53	M20-ig	db	50	61975 00101	1.677



DAL fal-, és mennyezetkiállítás

12 beton és szerelt falak találkozásánál kábelátvezetésre alkalmazható

	DAL 1	171	49	35	M20	db	100	61970 70501	528
	DAL 2	171	49	35	M25	db	100	61970 70601	534
	DAL 4	315	80	90	M32/40	db	50	61970 70401	2.477

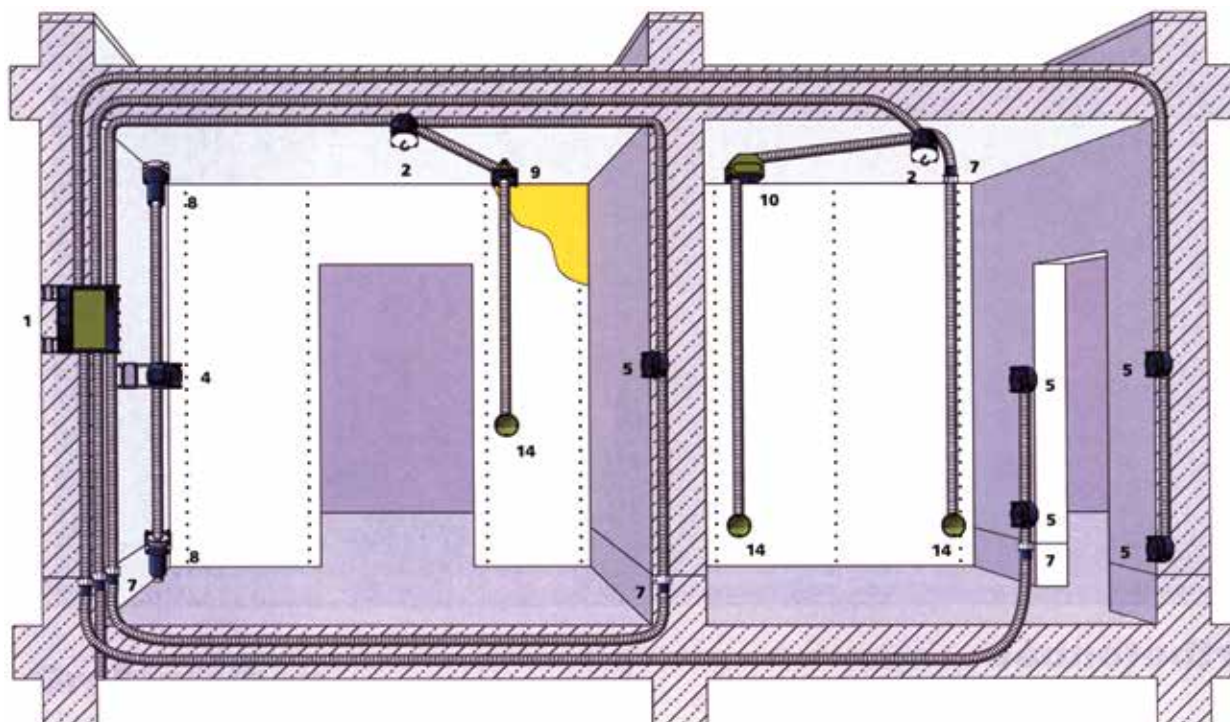


típusjel	szélesség mm	magasság mm	mélység mm	bevezető nyílás	egység	csom. egység	megrendelési szám	egységár Ft+ÁFA
----------	-----------------	----------------	---------------	--------------------	--------	-----------------	----------------------	--------------------

BETON ÉS GIPSZKARTON DOBOZOK

Engedménycsoport: 1

Csőhüvely és csőfordító vezetékkiálláshoz (7-es csoport, lásd az előző oldalon), csillárhoroggal									
	Csillárhorgok 65 mm hosszú				db	100	61979 11801	330	
13	Csillárhorgok 80 mm hosszú				db	100	61979 11601	352	
Gipszkartondobozok									
	HW 050 szerelvénydoboz				db	100/10	61920 05001	474	
14	HW 065 kötő- és szerelvényd.				db	80/10	61920 06501	592	
	HW 035 lapos doboz				db	100/10	61920 03501	733	
	HW 070 kötődoboz				db	60/20	61925 07001	1.098	
	HW dupla szerelvénydoboz				db	50/5	61923 05001	1.216	
	HW dobozfedél				db	300/10	61925 10101	207	
	HWK 1 kötődoboz		107	107	53	db	10/1	61928 00101	2.643
	HWK 2 kötődoboz		165	165	72	db	10/1	61928 00201	6.528
	HWK 3 kötődoboz		235	205	72	db	10/1	61928 00301	20.960
U71 KUD Kúpos szerelvénydoboz 71 71 89 M20-ig db 100 61971 04701 547									
<i>szerelvények elhelyezésére valamint mennyezeti kötődoboznak is alkalmas, 60mm-es csavarhelyekkel, csatlakozás négy oldalról, lámpahorog elhelyezhető</i>									
Kerek földémdobozok									
<i>mennyezeti kötődoboz földembe történő elhelyezéshez, réteges földemek esetén praktikus vezetékvezési lehetőség, csatlakozás nyolc oldalról</i>									
	U86 DVD-2		ø74-ø92	104	M25-ig	db	50	61973 08102	982
	U120 GRO-3		ø80-ø92	120	M32-ig	db	35	61973 31201	1.427
Takaró fedelek dobozokhoz									
<i>műanyag fedél kötődobozok lefedésére, fehér színű, csavarokkal</i>									
	VD 75 U71-es dobozokhoz				db	25	61979 10001	214	
	K0 VD K0-ás dobozhoz		110	70		db	30	61977 10001	454
	K15 VD K15-ös dobozhoz		115	110		db	15	61977 10501	662
	K1 VD K1-es dobozhoz		90	90		db	25	61975 10001	403



típusjel	modul db	magasság mm	szélesség mm	mélység mm	bevezető nyílás	egység	csom. egység	megrendelési szám	egységár Ft+ÁFA
----------	----------	-------------	--------------	------------	-----------------	--------	--------------	-------------------	-----------------

KISELOSZTÓK, CSATLAKOZÓ SZEKRÉNYEK

Engedménycsoport: 1

Kiselosztók IP65



AK 03 kiselosztó PE/N sínrel	3	150	100	96	10	db	16/1	61735 40301	8.032
AK 05 kiselosztó PE/N sínrel	5	200	125	122	15	db	9/1	61735 40501	9.984
AK 09 kiselosztó PE/N sínrel	9	200	200	122	24	db	6/1	61735 40901	12.576
AK 12 kiselosztó PE/N sínrel	12	200	250	122	28	db	4/1	61735 41201	17.984
AK 24 kiselosztó PE/N sínrel	24	370	250	122	44	db	2/1	61735 42401	29.120

Összeépítő készletek:

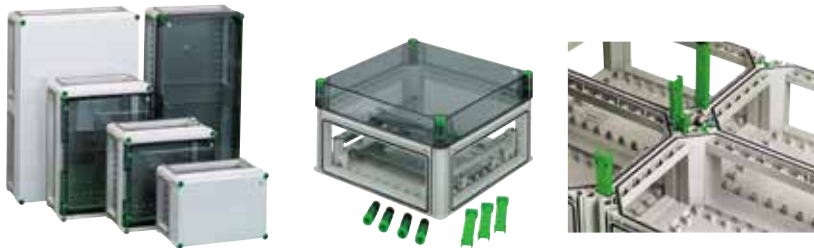
KS M20 2x3,0mm						db	1/1	61192 02001	528
KS M25 2x3,0mm						db	1/1	61192 02501	755
KS M32 2x3,5mm						db	1/1	61192 03201	813



Ipari csatlakozó szekrények IP44 (szerelvények helye kivágva, szerelvény nélkül)

STG 004-L üres (4x2p+f)	200	125	122			db	1	61732 90401	14.304
STG 012-L üres (2x2p+f, 1x4p+f)	200	125	122			db	1	61732 91201	15.328
STG 008-L üres (8x2p+f)	200	250	122			db	1	61732 90801	24.192
STG 024-L üres (4x2p+f, 2x4p+f)	200	250	122			db	1	61732 92401	24.192

GTi üres dobozok IP65



GTi 1-t üres	átlátszó	320	220	179		db	1	61010 00101	26.464
GTi 1-g üres	szürke	320	220	179		db	1	61010 40101	26.464
GTi 2-t üres	átlátszó	320	320	179		db	1	61010 00201	31.232
GTi 2-g üres	szürke	320	320	179		db	1	61010 40201	31.232
GTi 3-t üres	átlátszó	440	320	179		db	1	61010 00301	45.440
GTi 3-g üres	szürke	440	320	179		db	1	61010 40301	45.440
GTi 4-t üres	átlátszó	640	320	179		db	1	61010 00401	59.840
GTi 4-g üres	szürke	640	320	179		db	1	61010 40401	59.840

Fővezetési sorkapcsok



HA 25-12	1 pólusú	25/16mm2				db	100/1	61691 12201	1.437
HA 25-22	2 pólusú	25/16mm2				db	50/2	61691 22201	2.240
HA 25-42	4 pólusú	25/16mm2				db	25/1	61691 42201	3.808
HA 25-46	4 pólusú	25/16mm2	EPH			db	25/1	61691 42601	5.024
HA 25-52	5 pólusú	25/16mm2				db	25/1	61691 52201	4.768
HA 35-42	4 pólusú	35/25mm2				db	25/1	61692 42201	8.480
HA 35-52	5 pólusú	35/25mm2				db	25/1	61692 52201	11.136
HA 25-16	1 pólusú	25 mm2		zárt, érintés ellen védett		db	10/1	61691 13201	1.485
HA 25-43	4 pólusú	25mm2		zárt, érintés ellen védett		db	25/1	61691 43301	4.608
HA 25-53	5 pólusú	25mm2		zárt, érintés ellen védett		db	25/1	61691 53301	5.568

FELVONULÁSI CSATLAKOZÓ SZEKRÉNYEK

Engedménycsoport: 6

Felvonulási szekrények készre szerelve

46xSchuko 230V 16A + 2xCEE 5p 400V 16A + 1xCEE 5p 400V 32A dugaljakkal

6x1pC16A+2x3pC16A+1x3pC32A+4pFI63A30mA+63Afk+3pC63A moduláris készülékekkel

FSZ csatlakozó szekrény II. típus

db	1	63241 00238	94.950
----	---	-------------	--------

típusjel	magasság mm	szélesség mm	mélység mm	egység	csom. egység	megrendelési szám	egységár Ft+ÁFA
----------	----------------	-----------------	---------------	--------	-----------------	----------------------	--------------------

KISELOSZTÓK, CSATLAKOZÓ SZEKRÉNYEK

Engedménycsoport: 1

AK üres dobozok IP 65

AKL 1-g	szürke fedéllel	300	150	132	db	1	61740 40101	14.304
AKL 1-t	átlátszó fedéllel	300	150	132	db	1	61744 00101	17.248
AKL 2-g	szürke fedéllel	300	300	132	db	1	61740 40201	20.384
AKL 2-t	átlátszó fedéllel	300	300	132	db	1	61744 00201	24.928
AKL 2-gh	magas szürke fedéllel	300	300	210	db	1	61742 90201	26.592
AKL 2-th	magas átlátszó fedéllel	300	300	210	db	1	61746 90201	31.264
AKL 3-g	szürke fedéllel	300	450	132	db	1	61740 40301	31.872
AKL 3-t	átlátszó fedéllel	300	450	132	db	1	61744 00301	37.440
AKL 3-gh	magas szürke fedéllel	300	450	210	db	1	61742 90301	38.720
AKL 3-th	magas átlátszó fedéllel	300	450	210	db	1	61746 90301	47.040
AKL 4-g	szürke fedéllel	300	600	132	db	1	61740 40401	43.520
AKL 4-t	átlátszó fedéllel	300	600	132	db	1	61744 00401	52.480
AKL 4-gh	magas szürke fedéllel	300	600	210	db	1	61742 90401	52.800
AKL 4-th	magas átlátszó fedéllel	300	600	210	db	1	61746 90401	62.720



Tartozékok AK szekrényekhez

AK IP65 kombiset tömítőkészlet összeépítéshez					db	1	61791 00101	1.731
AK IP30 kombiset készlet összeépítéshez					db	1	61591 10001	1.027
Síma zárólap					db	1	61795 05001	6.208
Csuklópánt készlet nyitható fedél kialakításához					db	1	61190 00501	2.141
Kábeltakaró fedél					db	1	61792 40001	3.584
MPI 1 szerelőlap, szigetelő anyagú	240	112	4		db	1	61795 00101	4.320
MPI 2 szerelőlap, szigetelő anyagú	240	240	4		db	1	61795 00201	5.888
MPI 3 szerelőlap, szigetelő anyagú	240	390	4		db	1	61795 00301	9.632
MPI 4 szerelőlap, szigetelő anyagú	240	540	4		db	1	61795 00401	12.192
Kalapsín tartóakkal, 250 mm					db	1	61562 73501	1.891
Tartófül készlet falra szereléshez, rozsdamentes acél					db	4	61793 00401	6.688

Kiselosztók IP65, IK08, különleges levegőztető membránnal a kondenzvíz ellen

AK III AIR 14	14	300	315	155	db	1	61733 41401	24.864
AK III AIR 28	28	450	315	155	db	1	61733 42801	38.720
AK III AIR 42	42	600	315	155	db	1	61733 44201	53.120
AK III AIR 56	56	750	315	155	db	1	61733 45601	69.760
AK III AIR 70	70	1050	315	155	db	1	61733 47001	90.560
AK 14 Lg üres szekrény szürke fedéllel		300	315	147	db	1	61733 41001	24.864
AK 14 Lt üres szekrény átlátszó fedéllel		300	315	147	db	1	61733 41101	24.864



Tartozékok kiselosztókhoz

	méret	vezeték átmérő	egység	csom. egység	megrendelési szám	egységár Ft+ÁFA
Tömszelence ellenanyával IP 68	M12	2 - 6,5 mm	db	100	61227 41201	429
Tömszelence ellenanyával IP 68	M16	4 - 10 mm	db	75	61227 41601	579
Tömszelence ellenanyával IP 68	M20	6 - 12 mm	db	50	61227 42001	710
Tömszelence ellenanyával IP 68	M20	7 - 14 mm	db	30	61227 42101	720
Tömszelence ellenanyával IP 68	M25	7 - 16 mm	db	25	61227 42501	733
Tömszelence ellenanyával IP 68	M32	11 - 21 mm	db	10	61227 43201	880
Tömszelence ellenanyával IP 68	M40	16 - 28 mm	db	5	61227 44001	2.006
Tömszelence ellenanyával IP 68	M50	21 - 34,5 mm	db	5	61227 45001	5.216
Tömszelence ellenanyával IP 68	M63	32 - 44,5 mm	db	5	61227 46301	6.336
Duplamembrános tömítődugó IP 66	M16	5 - 9 mm	db	600/50	61260 41601	125
Duplamembrános tömítődugó IP 66	M20	7 - 12 mm	db	600/50	61260 42001	151
Duplamembrános tömítődugó IP 66	M25	9 - 16 mm	db	600/50	61260 42501	283
Duplamembrános tömítődugó IP 66	M32	14 - 21 mm	db	300/25	61260 43201	595



típusjel	magasság mm	szélesség mm	mélység mm	bevezető nyílás	egység	csom. egység	megrendelési szám	egységár Ft+ÁFA
----------	----------------	-----------------	---------------	--------------------	--------	-----------------	-------------------	--------------------

TK IPARI DOBOZOK SZÜRKE FEDÉLLEL IP66

Engedménycsoport: 1



Ipari dobozok IP 66 (szürke polisztirol ház és fedél, oldalakon kitérhető nyílások)

PS 77-6-m	65	65	57	4	db	40/5	61105 40101	2.029
PS 77-8-m	65	65	81	4	db	45/5	61105 90101	2.538
PS 97-6-m	94	65	57	6	db	25/5	61105 40201	2.294
PS 97-8-m	94	65	81	6	db	15/5	61105 90201	2.755
PS 99-6-m	94	94	57	7	db	40/4	61105 40301	2.605
PS 99-8-m	94	94	81	7	db	30/3	61105 90301	3.264
PS 1111-7-m	110	110	66	7	db	21/3	61105 40401	3.520
PS 1111-9-m	110	110	90	7	db	12/3	61105 90401	4.160
PS 1309-6-m	130	94	57	10	db	30/3	61105 40901	3.181
PS 1309-8-m	130	94	81	10	db	21/3	61105 90901	3.744
PS 1313-7-m	130	130	75	7	db	14/2	61105 40501	4.160
PS 1313-10-m	130	130	99	7	db	8/2	61105 90501	4.768
PS 1809-6-m	180	94	57	14	db	20/2	61105 41001	3.936
PS 1809-8-m	180	94	81	14	db	14/2	61105 91001	4.576
PS 1811-9-m	180	110	90	20	db	16/2	61105 40601	4.800
PS 1811-11-m	180	110	111	20	db	12/2	61105 90601	5.408
PS 1811-16-m	180	110	165	20	db	8/2	61104 40601	8.384
PS 1818-9-m	182	180	90	28	db	8/2	61105 40701	5.952
PS 1818-11-m	182	180	111	28	db	8/2	61105 90701	6.496
PS 1818-16-m	182	180	165	28	db	4/1	61104 40701	10.784
PS 2518-9-m	254	180	90	32	db	8/1	61105 40801	7.904
PS 2518-11-m	254	180	111	32	db	6/1	61105 90801	8.288
PS 2518-16-m	254	180	165	32	db	4/1	61104 40801	12.832
PS 3625-11-m	360	254	111	40	db	3/1	61105 41201	16.448
PS 3625-16-m	360	254	165	40	db	2/1	61105 91201	19.104



Ipari dobozok IP 66 (szürke polisztirol ház és fedél, síma oldalakkal, kitérhető nyílások nélkül)

PS 77-6-o	65	65	57	4	db	40/5	61110 40101	2.029
PS 77-8-o	65	65	81	4	db	45/5	61110 90101	2.538
PS 97-6-o	94	65	57	6	db	25/5	61110 40201	2.294
PS 97-8-o	94	65	81	6	db	15/5	61110 90201	2.755
PS 99-6-o	94	94	57	7	db	40/4	61110 40301	2.605
PS 99-8-o	94	94	81	7	db	30/3	61110 90301	3.264
PS 1111-7-o	110	110	66	7	db	21/3	61110 40401	3.520
PS 1111-9-o	110	110	90	7	db	12/3	61110 90401	4.160
PS 1309-6-o	130	94	57	10	db	30/3	61110 40901	3.181
PS 1309-8-o	130	94	81	10	db	21/3	61110 90901	3.744
PS 1313-7-o	130	130	75	7	db	14/2	61110 40501	4.160
PS 1313-10-o	130	130	99	7	db	8/2	61110 90501	4.768
PS 1809-6-o	180	94	57	14	db	20/2	61110 41001	3.936
PS 1809-8-o	180	94	81	14	db	14/2	61110 91001	4.576
PS 1811-9-o	180	110	90	20	db	16/2	61110 40601	4.800
PS 1811-11-o	180	110	111	20	db	12/2	61110 90601	5.408
PS 1811-16-o	180	110	165	20	db	8/2	61109 40601	8.384
PS 1818-9-o	182	180	90	28	db	8/2	61110 40701	5.952
PS 1818-11-o	182	180	111	28	db	8/2	61110 90701	6.496
PS 1818-16-o	182	180	165	28	db	4/1	61109 40701	10.784
PS 2518-9-o	254	180	90	32	db	8/1	61110 40801	7.904
PS 2518-11-o	254	180	111	32	db	6/1	61110 90801	8.288
PS 2518-16-o	254	180	165	32	db	4/1	61109 40801	12.832
PS 3625-11-o	360	254	111	40	db	3/1	61110 41201	16.448
PS 3625-16-o	360	254	165	40	db	2/1	61110 91201	19.104

A fenti dobozok polikarbonát (PC) változatban is rendelhetők.

típusjel	szélesség mm	magasság mm	mélység mm	bevezető nyílás	egység	csom. egység	megrendelési szám	egységár Ft+ÁFA
----------	-----------------	----------------	---------------	--------------------	--------	-----------------	----------------------	--------------------

IPARI DOBOZOK ÁTLÁTSZÓ FEDÉLLEL IP66

Engedménycsoport: 1

Ipari dobozok IP 66 (szürke polisztirol ház, átlátszó polikarbonát fedél, oldalakon kitérhető nyílások)

PS 77-6-tm	65	65	57	4	db	40/5	61106 00101	2.358
PS 77-8-tm	65	65	81	4	db	45/5	61106 50101	2.989
PS 97-6-tm	94	65	57	6	db	25/5	61106 00201	2.611
PS 97-8-tm	94	65	81	6	db	15/5	61106 50201	3.392
PS 99-6-tm	94	94	57	7	db	40/4	61106 00301	2.995
PS 99-8-tm	94	94	81	7	db	30/3	61106 50301	4.032
PS 1111-7-tm	110	110	66	7	db	21/3	61106 00401	4.000
PS 1111-9-tm	110	110	90	7	db	12/3	61106 50401	5.088
PS 1309-6-tm	130	94	57	10	db	30/3	61106 00901	3.616
PS 1309-8-tm	130	94	81	10	db	21/3	61106 50901	4.544
PS 1313-7-tm	130	130	75	7	db	14/2	61106 00501	4.736
PS 1313-10-tm	130	130	99	7	db	8/2	61106 50501	6.112
PS 1809-6-tm	180	94	57	14	db	20/2	61106 01001	4.544
PS 1809-8-tm	180	94	81	14	db	14/2	61106 51001	5.856
PS 1811-9-tm	180	110	90	20	db	16/2	61106 00601	5.728
PS 1811-11-tm	180	110	111	20	db	12/2	61106 50601	6.816
PS 1811-16-tm	180	110	165	20	db	8/2	61107 00601	11.712
PS 1818-9-tm	182	180	90	28	db	8/2	61106 00701	7.232
PS 1818-11-tm	182	180	111	28	db	8/2	61106 50701	8.256
PS 1818-16-tm	182	180	165	28	db	4/1	61107 00701	14.016
PS 2518-9-tm	254	180	90	32	db	8/1	61106 00801	9.568
PS 2518-11-tm	254	180	111	32	db	6/1	61106 50801	10.560
PS 2518-16-tm	254	180	165	32	db	4/1	61107 00801	16.192
PS 3625-11-tm	360	254	111	40	db	3/1	61106 01201	23.840
PS 3625-16-tm	360	254	165	40	db	2/1	61106 51201	28.608



Ipari dobozok IP 66 (szürke polisztirol ház, átlátszó polikarbonát fedél, sima oldalakkal)

PS 77-6-to	65	65	57	4	db	40/5	61111 00101	2.358
PS 77-8-to	65	65	81	4	db	45/5	61111 50101	2.989
PS 97-6-to	94	65	57	6	db	25/5	61111 00201	2.611
PS 97-8-to	94	65	81	6	db	15/5	61111 50201	3.392
PS 99-6-to	94	94	57	7	db	40/4	61111 00301	2.995
PS 99-8-to	94	94	81	7	db	30/3	61111 50301	4.032
PS 1111-7-to	110	110	66	7	db	21/3	61111 00401	4.000
PS 1111-9-to	110	110	90	7	db	12/3	61111 50401	5.088
PS 1309-6-to	130	94	57	10	db	30/3	61111 00901	3.616
PS 1309-8-to	130	94	81	10	db	21/3	61111 50901	4.544
PS 1313-7-to	130	130	75	7	db	14/2	61111 00501	4.736
PS 1313-10-to	130	130	99	7	db	8/2	61111 50501	6.112
PS 1809-6-to	180	94	57	14	db	20/2	61111 01001	4.544
PS 1809-8-to	180	94	81	14	db	14/2	61111 51001	5.856
PS 1811-9-to	180	110	90	20	db	16/2	61111 00601	5.728
PS 1811-11-to	180	110	111	20	db	12/2	61111 50601	6.816
PS 1811-16-to	180	110	165	20	db	8/2	61112 00601	11.712
PS 1818-9-to	182	180	90	28	db	8/2	61111 00701	7.232
PS 1818-11-to	182	180	111	28	db	8/2	61111 50701	8.256
PS 1818-16-to	182	180	165	28	db	4/1	61112 00701	14.016
PS 2518-9-to	254	180	90	32	db	8/1	61111 00801	9.568
PS 2518-11-to	254	180	111	32	db	6/1	61111 50801	10.560
PS 2518-16-to	254	180	165	32	db	4/1	61112 00801	16.192
PS 3625-11-to	360	254	111	40	db	3/1	61111 01201	23.840
PS 3625-16-to	360	254	165	40	db	2/1	61111 51201	28.608



A fenti dobozok polikarbonát (PC) változatban is rendelhetők.

IP VÉDETTSEGI FOKOZATOK

Az első számjegy	A védettségi fokozat	
	rövid elnevezése	leírása
0	Nincs védettség	Feszültség alatt álló vagy mozgó alkatrészek véletlen érintése ellen nincs különösebb személyvédelem. Idegen szilárd testek behatolása ellen nincs védelem.
1	50 mm-es vagy nagyobb idegen testekkel szembeni védettség	Feszültség alatt álló alkatrészek és a belső mozgó gépelemek nagy felülettel, pl. kézfejjel történő véletlen érintése ellen van, de a védett alkatrészek és gépelemek szándékos megközelítésével szemben nincs védelem. 50 mm vagy annál nagyobb átmérőjű szilárd idegen testek behatolása elleni védelem.
2	12,5 mm-es vagy nagyobb idegen testekkel szembeni védettség	Feszültség alatt álló alkatrészek vagy a belső mozgó gépelemek ujjal történő érintése elleni védelem, 12,5 mm vagy annál nagyobb átmérőjű szilárd idegen testek behatolása elleni védelem.
3	2,5 mm-es vagy nagyobb idegen testekkel szembeni védettség	Feszültség alatt álló alkatrészek vagy a belső mozgó gépelemek szerszámmal, vezetékkel, vagy 2,5 mm-es, vagy annál vastagabb hasonló eszközökkel történő érintése elleni védelem. 2,5 mm vagy annál nagyobb átmérőjű szilárd idegen testek behatolása elleni védelem.
4	1 mm-es vagy nagyobb idegen testekkel szembeni védettség	Feszültség alatt álló alkatrészek vagy a belső mozgó gépelemek szerszámmal, vezetőekkel, vagy 1 mm-es, vagy annál vastagabb hasonló eszközökkel történő érintése elleni védelem. 1 mm vagy annál nagyobb átmérőjű szilárd idegen testek behatolása elleni védelem.
5	Porlerakódás elleni védettség	Feszültség alatt álló vagy a belső mozgó alkatrészek érintése elleni teljes védelem. Védelem a káros porlerakódással szemben. A por behatolása nincs teljes mértékben megakadályozva, por azonban olyan mennyiségben nem hatolhat be, hogy károsan befolyásolni tudná a működőképességet vagy a biztonságot.
6	Por elleni teljes védettség	Feszültség alatt álló vagy a belső mozgó alkatrészek érintése elleni teljes védelem. Por behatolása elleni teljes védelem.

IP 43

A második számjegy	A védettségi fokozat	
	rövid elnevezése	leírása
0	Nincs védettség	Nincs különösebb védelem.
1	Csepegő víz elleni védettség	A függőlegesen leeső vízcseppek nem okozhatnak károkat.
2	Csöpögő víz elleni védettség a tokozás max. 15°-os dőlése esetén	A függőlegesen leeső vízcseppek nem okozhatnak károkat, ha a tokozás a függőlegeshez képest bármely irányban 15°-kal meg van döntve.
3	Vízpermet elleni védettség	Bármely irányból a függőlegeshez képest max. 60°-os szögben permetezett víz nem okozhat károkat.
4	Fröccsenő víz elleni védettség	Bármely irányból a burkolatra fröccsenő víz nem okozhat károkat
5	Vízugár behatolása elleni védettség	Bármely irányból a készülékre irányított vízugár nem okozhat károkat.
6	Erős vízugár behatolása elleni védettség	Bármilyen irányból a készülékre irányított erős vízugár nem okozhat károkat.
7	Védettség az időszakos víz alá merítés hatásai ellen	A tokozásba nem hatolhat be káros mennyiségű víz, ha a készüléket meghatározott ideig és meghatározott nyomás mellett víz alá merítik.
8	Védettség tartós víz alá merítés hatásai ellen	A tokozásba nem hatolhat be veszélyes mennyiségű víz, ha a készüléket meghatározott feltételek mellett hosszú időre víz alá merítik.

AZ ALKALMAZOTT ANYAGOK TULAJDONSÁGAI

Anyag:	Termék:	gyenge savak	erős savak	gyenge lúgok	erős lúgok	alkohol	benzín	benzol	ásványolaj	dízel olaj	ammónia	növényi zsírok	állati zsírok	halogén-, nehézfém-, PVC- és szilikontmentes	égési tulajdonság VDE 0471/EN 60695/JUL 94
polisztirol, láng- és ütésálló	Abox, AK, AKL, RK, RKA, TK-PS	●	●	●	●	●	⊗	⊗	●	⊗	●	●	●	igen	650°C HB/V-2
polikarbonát, üvegszállal erősített	Abox-i, AKi, GTi, STG, STV, TK-PC,	●	●	⊗	⊗	●	●	⊗	●	●	⊗	●	●	igen	960°C V-2
polikarbonát, átlátszó	AKi, AKL, GTi, TK fedél, AK-II, STV csapódfedél	●	●	⊗	⊗	●	●	⊗	●	●	⊗	●	●	igen	850°C V-2
polietilén, lángálló	kötődobozok alsó része	●	●	●	●	●	●	⊗	●	●	●	●	●	igen	650°C HB
polipropilén, lángálló	HW, KD	●	●	●	●	●	●	●	●	●	●	●	●	igen ¹⁾	960°C V-2
polipropilén Copolymer	IBT család, kötődobozok teteje, HP család	●	●	●	●	●	●	●	●	●	●	●	●	igen	650°C HB
poliuretán	fedéltömítések	●	●	●	●	●	●	●	●	●	●	●	●	igen	650°C -
Duroplast	WK család	●	●	●	●	●	●	●	●	●	●	●	●	igen	960°C V-0
Duroplast	WK-ba épített sorkapcsok 4 mm ² felett	⊗	⊗	●	⊗	●	●	●	●	●	●	●	●	igen	960°C V-0
poliamid 6	IP 68 tömszelencék	●	●	●	●	●	●	●	●	●	●	●	●	igen	750°C HB/V-2
hőre lágyuló elasztomer	kúpos és ikermembrános tömítődugók, Abox membránok	●	●	●	●	●	●	●	●	●	●	●	●	igen	750°C HB

● = vegyálló ● =kevésbé vegyálló ⊗ = nem vegyálló

¹⁾ Az alapanyag halogénmentes. Az alapanyaghoz kevert lángálló adaléknak csekély (max. 6%) halogéntartalma van.

Termékcsalád	legkisebb környezeti hőmérséklet	legnagyobb környezeti hőmérséklet	közepes környezeti hőmérséklet 24 órán át	legnagyobb relatív páratartalom 40°C-on	legnagyobb relatív páratartalom 25°C-on	védettség EN60529 szerint	ütésállóság EN50102 szerint
IBT	-25°C	40°C	35°C	50%	100%	IP30	n.a.
KD	-25°C	40°C	35°C	50%	100%	IP20	n.a.
HW	-25°C	40°C	35°C	50%	100%	IP30	n.a.
TK-PC	-35°C	75°C	60°C	50%	100%	IP66	IK 08
TK-PS	-25°C	40°C	35°C	50%	100%	IP66	IK 07
STV/STG	-25°C	40°C	35°C	50%	100%	IP44	IK 08
GTi	-35°C	75°C	60°C	50%	100%	IP65	IK 08
AKi	-35	75°C	60°C	50%	100%	IP65	IK 08
AK	-25°C	40°C	35°C	50%	100%	IP65	IK 07
RK/RKA	-25°C	40°C	35°C	50%	100%	IP65/66	IK 07
WK	-25°C	40°C	35°C	50%	n.a.	IP54	IK 05
Abox-i	-35°C	75°C	60°C	50%	n.a.	IP65	IK 08
Abox	-25°C	40°C	35°C	50%	n.a.	IP65	IK 07
Kötődobozok, HP	-25°C	40°C	35°C	50%	n.a.	IP55	IK 07